



16 AU 18 SEPTEMBRE 2021

SÉMINAIRE PATRIMONIAL NICE

ifec

14 H DE FORMATION



EXPERT & FINANCE

LE CONSEIL PATRIMONIAL

+ SÉMINAIRE PATRIMONIAL | L'ÉDITO

Depuis ces dernières années, le Conseil Patrimonial est un axe de développement prioritaire pour les cabinets d'expertise comptable.

Comment structurer votre cabinet ? Comment organiser vos équipes ? Comment piloter votre nouvelle activité ? Quelles sont les principales solutions patrimoniales à maîtriser pour accompagner au mieux vos clients ?

Autant de questions que l'on me pose régulièrement et auxquelles, accompagnés de notre partenaire Expert et Finance, nous avons envie de vous donner des réponses concrètes.

A travers 14 heures de formation, nous souhaitons vous partager un maximum de bonnes pratiques afin que vous puissiez vous constituer un bagage solide et ainsi apporter un conseil à forte valeur ajoutée à votre clientèle.

Nous vous apporterons un éclairage clair sur les solutions aux problématiques patrimoniales de vos clients.

Durant 3 jours, venez partager avec nous un moment tant convivial que riche en enseignements dans le cadre magnifique de la Promenade des Anglais, à Nice.

Chères consœurs, chers confrères, ne serait-il pas temps de booster le développement de votre cabinet avec la création d'un pôle patrimonial ?

Frédéric ESPIRAT, Président de la Commission Patrimoniale IFEC

MERCREDI 15/09

A partir de 18h30 : Accueil des participants
20h30 : Cocktail dînatoire Rooftop Radisson Blu

PROGRAMME

SÉMINAIRE PATRIMONIAL



9h30 | Organisation du cabinet pour effectuer et vendre des missions de conseil patrimonial.

> **Table ronde** animée par Frédéric ESPIRAT, Commission Patrimoniale IFEC et Maxime CHICHE, Expert et Finance.

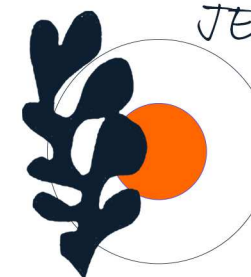
Ce n'est pas un scoop ! La plus-value des cabinets se déplace naturellement vers des missions d'accompagnement et de conseil à plus forte valeur ajoutée.

La gestion de patrimoine, prolongement naturel des missions de l'expert-comptable a pourtant du mal à se développer dans les cabinets et à générer un chiffre d'affaires décorrélé des missions traditionnelles.

Nous aborderons au cours de cette table ronde **les éléments d'organisation ainsi que les points de passage indispensables** au développement de la mission de conseil patrimonial.

Durée : 1h

JEUDI 16/09



10h45 | Comment façonner une stratégie dédiée aux professionnels libéraux ?

> **Atelier** animé par Mélanie COLLU et Julien MALE, Expert et Finance.

Les professionnels libéraux, tous secteurs d'activité confondus, représentent plus du quart des entreprises françaises et ce chiffre est en constante progression.

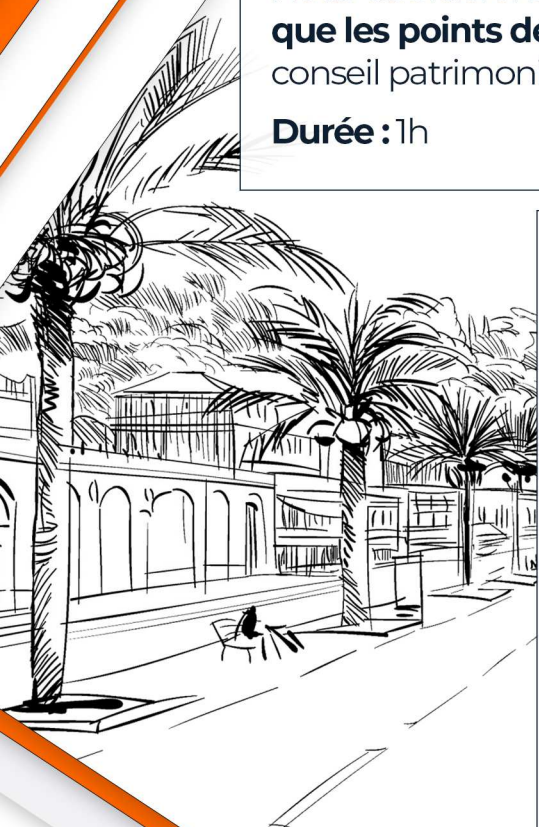
Ils sont confrontés à des évolutions démographiques et économiques et doivent faire face, à l'instar de nombreuses professions, aux défis technologiques et digitaux afin de moderniser leurs pratiques.

A chaque étape de son cycle professionnel et patrimonial, le professionnel libéral fait face à des problématiques complexes et à forts enjeux qui constituent pour ses conseils, de réelles opportunités de l'accompagner et de développer des missions à forte valeur ajoutée.

Pour les professionnels du Chiffre et du Droit, **cette clientèle constitue ainsi naturellement une cible stratégique et un axe de développement prioritaire qu'il est nécessaire d'appréhender.**

Durée : 1h30

12h15 : Déjeuner



> 14 H DE FORMATION CERTIFIÉE

JEUDI 16/09

14h00 | Lecture patrimoniale des comptes annuels.

> **Formation** animée par Frédéric ESPIRAT, Commission Patrimoniale IFEC.

Le développement du patrimoine privé est souvent lié à la création de richesses par l'entreprise. Nous traitons régulièrement des aspects patrimoniaux avec nos clients au quotidien.

Au cours de cet atelier, **nous aborderons les clés de lecture d'un bilan comptable, afin d'en tirer des enseignements patrimoniaux pratiques.** Une approche transversale nous permettra de formuler **des conseils à l'issue de notre analyse et de proposer des solutions adaptées.**

Durée : 3h

20h30 : Dîner "les pieds dans le sable" au Régence Plage



PROGRAMME
SÉMINAIRE PATRIMONIAL



> 14 H DE FORMATION CERTIFIÉE

VENDREDI 17/09

**9h30 | La transmission d'entreprise :
OBO, apport-cession, donation avant cession, utilisation du compte
courant d'associé.**

> **Formation** animée par Maxime CHICHE, Mélanie COLLU et Julien MALE,
Expert et Finance.

Bien souvent négligée, la transmission d'entreprise doit nécessairement
être préparée afin d'anticiper les conséquences fiscales, sociales et
budgétaires post-cession pour le dirigeant.

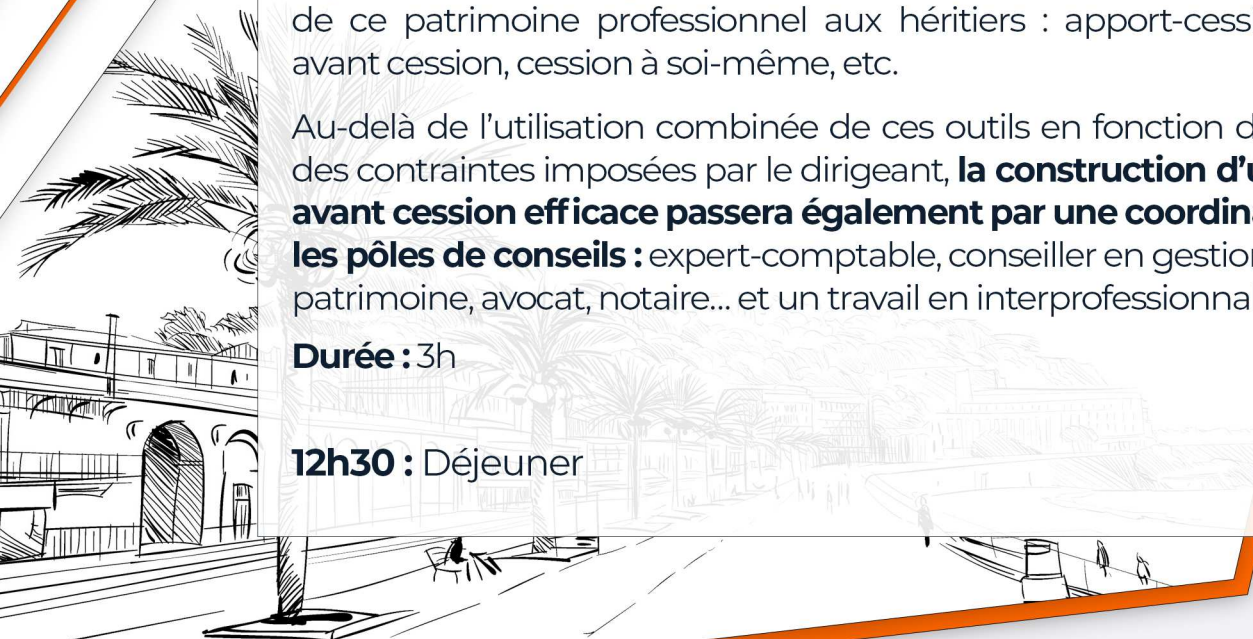
**De nombreux outils permettent ainsi de restructurer le modèle de
détenion de l'entreprise avant toute opération de cession au tiers
repreneur et de s'organiser afin d'anticiper la transmission** d'une partie
de ce patrimoine professionnel aux héritiers : apport-cession, donation
avant cession, cession à soi-même, etc.

Au-delà de l'utilisation combinée de ces outils en fonction des besoins et
des contraintes imposées par le dirigeant, **la construction d'une stratégie
avant cession efficace passera également par une coordination de tous
les pôles de conseils** : expert-comptable, conseiller en gestion de
patrimoine, avocat, notaire... et un travail en interprofessionnalité.

Durée : 3h

12h30 : Déjeuner

PROGRAMME
SÉMINAIRE PATRIMONIAL





14h | Le mandat de protection future.

> **Atelier** animé par Frédéric ESPIRAT, Commission Patrimoniale IFEC.

Acteur clé de l'entreprise, le dirigeant propriétaire prend des décisions quotidiennes, représente et engage l'entreprise, conformément au mandat social. L'entreprise constitue souvent l'essentiel de son patrimoine. En cas d'incapacité (accident, maladie, burn-out...) le dirigeant ne pourra plus être présent aux assemblées ! La gestion du mandat social est bloquée et la survie de l'entreprise est mise en jeu !

En tant qu'expert-comptable, notre rôle est d'accompagner notre client afin d'anticiper les risques et de préserver son patrimoine professionnel et personnel ; et ainsi de sécuriser les flux et l'exploitation de l'entreprise.

Cet accompagnement passe par la mise en place d'un mandat de protection future. Ce mandat est un contrat par lequel une personne majeure, et encore capable d'organiser par avance une protection sur son patrimoine et/ou sur sa personne, désigne une autre personne chargée de la représenter en cas d'altération de ses facultés ne lui permettant plus de pourvoir à ses intérêts.

Le but du mandat de protection future consiste à éviter qu'un accident de la vie paralyse le fonctionnement de l'entreprise, engendre une perte de valeur voire conduise au dépôt de bilan.

A travers cet atelier, nous aborderons les aspects de mise en place du mandat de protection future, outil juridique indispensable à la protection de l'entreprise.

Durée : 1h30

15h45 | L'allocation d'actifs.

> **Atelier** animé par Maxime CHICHE, Expert et Finance.

Si l'organisation fiscale, juridique et comptable des patrimoines est de plus en plus souvent abordée par les experts-comptables, le sujet de l'allocation d'actifs est en revanche souvent le « parent pauvre » de la mission d'accompagnement patrimonial.

Pourtant, dans un monde à taux zéro, et dans un contexte de réglementation accrue des métiers de l'épargne, la capacité à construire une allocation d'actifs qui réponde aux objectifs du client est déterminante.

Nous vous proposons de confronter les espérances de rentabilité à la réalité économique afin de mieux comprendre les fondamentaux d'une allocation d'actifs.

Durée : 1h30

> 14 H DE FORMATION CERTIFIÉE

SAMEDI 18/09

10h | La location meublée, atouts et points de vigilance...

> **Atelier** animé par Frédéric ESPIRAT, Commission Patrimoniale IFEC, Mélanie COLLU et Maxime CHICHE, Expert et Finance.

La location meublée, professionnelle ou non professionnelle, est un régime juridique, fiscal et social complexe. Bien utilisé, il peut également s'avérer un outil d'optimisation très efficace.

Quels sont les atouts et les points de vigilance à identifier concernant ce régime ?

Quelles sont les solutions concrètes à disposition en matière de location meublée et quel impact sur l'impôt sur le revenu, les cotisations sociales et l'IFI ?

Durée : 2h

12h30 : Déjeuner



PROGRAMME
SÉMINAIRE PATRIMONIAL



LES INTERVENANTS

+ SÉMINAIRE PATRIMONIAL



Frédéric ESPIRAT
Président Commission
Patrimoniale IFEC,
Expert-Comptable,
Ingénieur Patrimonial



Maxime CHICHE
Directeur Partenariats
Experts-Comptables
Expert et Finance



Mélanie COLLU
Directrice Ingénierie
Patrimoniale
Expert et Finance



Julien MALE
Directeur du Conseil
en Rémunération
et Protection Sociale
Expert et Finance

VOTRE SÉJOUR

SÉMINAIRE PATRIMONIAL

Journées d'étude & Hébergement

Au Radisson Blu Nice

223 Promenade des Anglais, 06200 Nice

EN BORD DE MER, VUE IMPRENABLE SUR LA BAIE DES ANGES...
L'ÉCHAPPÉE BELLE !

VOS SOIRÉES

Mercredi 15/09

Vue panoramique spectaculaire, face à la mer, pour un cocktail dînatoire sur le **Rooftop du Radisson Blu...**

Jeudi 16/09

Les "pieds dans le sable", en bord de mer, dîner au **Régence Plage**, situé sur la plage privée de l'hôtel, dépaysement au bruit des flots...

Vendredi 17/09

A l'entrée du port de Nice, ancrée sur le front de mer, bienvenue à **La Réserve**, une invitation à la gastronomie et au voyage...

LA PROMENADE DES ANGLAIS

& LE CONSEIL PATRIMONIAL



EXPERT & FINANCE



EN PARTENARIAT AVEC :

